

## Miilux – informacje ogólne

Miilux Sp. z o.o. jest częścią grupy Miilukangas, która była założona w 1967 roku. Nasze zakłady produkcyjne zlokalizowane są w Polsce, Finlandii oraz w Turcji, gdzie dysponują doskonałymi połączeniami transportowymi, zarówno drogą morską jak i drogą lądową.

Działalność firmy i jakość są zarządzane przy użyciu udokumentowanego systemu operacyjnego w oparciu o ISO 9001 (jakość), ISO 14001 (środowisko), ISO 3834-2 (spawanie) i OHSAS 18001 (bezpieczeństwo) jak również i cele określone przez zarząd firmy.

Miilux Poland ma wdrożony również system WSK (Wewnętrzny System Kontroli) oraz posiada Koncesję MSWiA na wykonywanie działalności gospodarczej w zakresie wytwarzania i obrotu wyrobami i technologią o przeznaczeniu wojskowym lub policyjnym (koncesja nr B-069/2018).



# Miilux® OY

**Miilux Poland Sp. z o.o.**  
42-600 Tarnowskie Góry  
ul. Hutnicza 5-9  
tel. +48 32 777 39 32  
e-mail: [biuro@miilux.pl](mailto:biuro@miilux.pl)  
[www.miilux.pl](http://www.miilux.pl)

**Miilux Oy Finland**  
Ruonankatu 1  
92100 RAAHE  
Finland

**Miilux Turkey**  
Organize Sanayi Bölgesi No:16  
Hasan Türek Cd.,  
45030 Keçiliköy Osb  
Manisa Merkez/Manisa  
Turkey



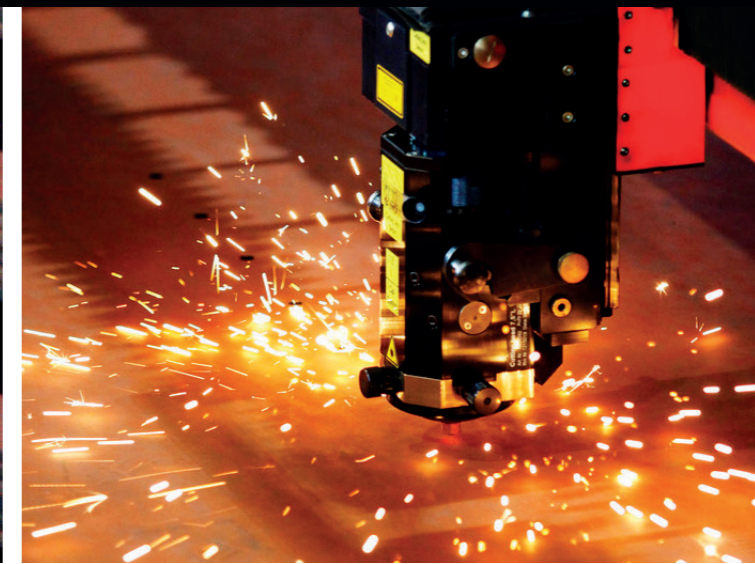
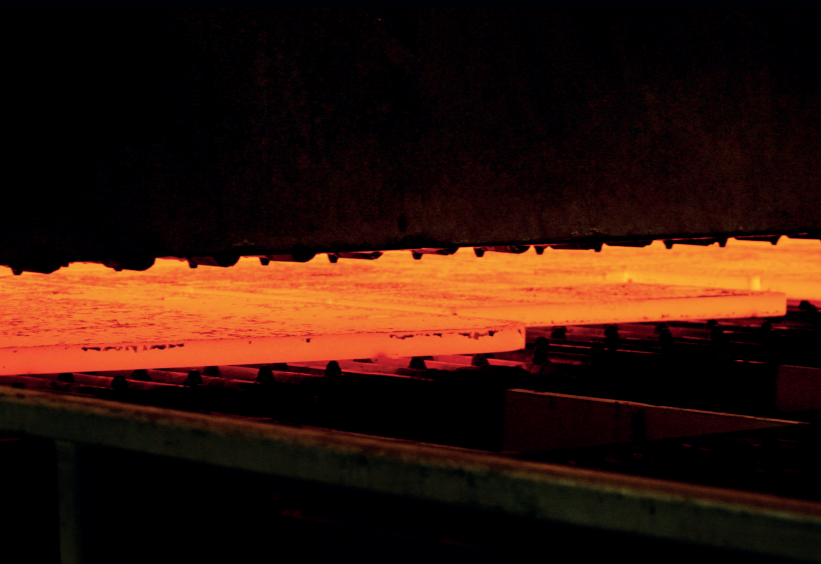
Wszystkie informacje dotyczące właściwości i wykorzystania materiałów i produktów wymienionych w tej broszurze mają wyłącznie charakter poglądowy.



# MILUX CENTRUM STALI PANCERNYCH

Miilux® OY





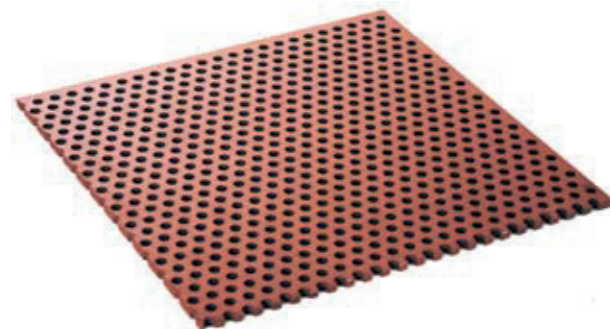
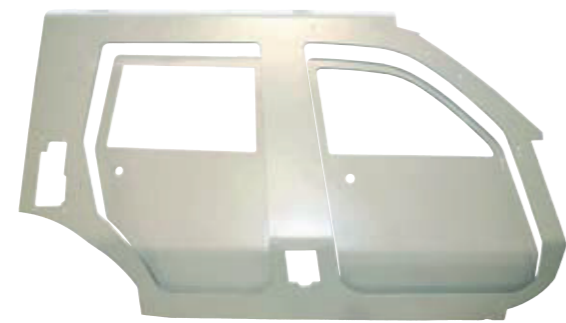
## Rozwiązania w zakresie opancerzeń

Stale pancerne Miilux Protection to wysokiej jakości stali zaprojektowane w Finlandii, przeznaczone do wymagających zastosowań ochrony balistycznej, takich jak m.in.:

- elementy ochronne budynków, np.: strzelnice, bankomaty, banki, sejfy, itp.,
- pojazdy specjalne, np.: pojazdy policyjne oraz wojskowe, bankowozy, limuzyny, pojazdy kuloodporne, itp.,
- wiele innych zastosowań w przemyśle sprzętu i wyposażenia ochronnego.

Miilux produkuje blachy ze stali pancernej oraz precyzyjnie wykonane pod wymagane wymiary, gotowe do montażu elementy, przy zachowaniu krótkich terminów dostawy.

Blachy i elementy stalowe Miilux Protection, są zabezpieczone antykorozyjnie na powierzchni – blachy o grubości powyżej 5,0 mm są zwykle pokryte farbą podkładową (gruntującą) ale mogą być również dostarczane w postaci oczyszczonej poprzez śrutowanie i powleczone inhibitorem korozji (dot. również cieńszych blach).



## Szybkie dostawy na całym świecie

Realizujemy szybkie dostawy bezpośrednio z naszych magazynów w Raabe – Finlandia, Tarnowskich Górach – Polska oraz Dubaju – Zjednoczone Emiraty Arabskie.

Do większości składowanych w naszych magazynach blach pancernych Miilux Protection dysponujemy wynikami badań balistycznych dla każdego wytopu stali (zgodnie z normami, m.in.: STANAG 4569, VPAM PM2007 lub EN1522).

Gotowe do instalacji produkty, wykonane ze stali pancernej Miilux Protection, mogą być dostarczane w postaci elementów wycinanych plazmą, laserem bądź strumieniem wody, jak również mogą być gięte, spawane, obrabiane mechanicznie i powierzchniowo.

Komponenty ze stali pancernej mogą być wykonane z dowolnych gatunków Miilux Protection, zgodnie z życzeniem i specyficznymi wymaganiami klienta.

## Stale pancerne Miilux Protection

Stale pancerne Miilux są produkowane w następujących gatunkach: 380, 400, 400T, 450, 500 i 600, oraz dostępne są w zakresie grubości 2,5-60 mm, przy czym maksymalne wymiary arkusza blachy to 2500 x 6000 mm.

Stale pancerne Miilux Protection są testowane zgodnie z takimi normami jak m.in.: PM2000, VPAM PM2007, EN1522, STANAG 4569, MIL-DTL-12560 i MIL-A-46100D.

Miilux współpracuje z kilkoma laboratoriami testowymi w wielu krajach na świecie i jest w stanie przeprowadzać testy oraz realizować dostawy zgodnie ze specyficznymi wymaganiami klienta.

Więcej informacji na temat wyników przeprowadzonych testów i certyfikatów oraz możliwości realizacji specyficznych wymagań, można uzyskać z naszej strony internetowej [www.miilux.pl](http://www.miilux.pl) lub bezpośrednio kontaktując się z nami.



## Specyfikacja techniczna Miilux Protection 500 i 600

Gatunek stali	Norma	Grubość	Kaliber	Masa pocisku	Odległość strzelania	Prędkość
Protection 500	EN1522 FB3	2.5 mm	.357 Mag	10.7 g	5 m	430 +/- 10 m/s
Protection 500	EN1522 FB4	3.0 mm	.44 Mag	15.6 g	5 m	440 +/- 10 m/s
Protection 500	EN1522 FB4+	4.2 mm	7.62 x 39 mm AK-47 M43	8.0 g	10 m	720 +/- 10 m/s
Protection 500	EN1522 FB5	6.0 mm	5.56 x 45 mm SS109 (M855)	4.0 g	10 m	950 +/- 10 m/s
Protection 500	EN1522 FB6	6.0 mm	7.62 x 51 mm M80 Nato Ball	9.5 g	10 m	830 +/- 10 m/s
Protection 500	EN1522 FB7	14.0 mm	7.62 x 51 mm P80 Nato AP	9.5 g	10 m	820 +/- 10 m/s
Protection 500	Stanag 4569 Level 1	6.0 mm	7.62 x 51 mm M80 Nato Ball	9.5 g	30 m	833 +/- 20 m/s
Protection 500	Stanag 4569 Level 1	9.0 mm	5.56 x 45 mm M193	3.5 g	30 m	937 +/- 20 m/s
Protection 500	Stanag 4569 Level 2	12.0 mm	7.62 x 39 mm AK-47 API BZ	7.7 g	30 m	695 +/- 20 m/s
Protection 500	Stanag 4569 Level 3	16.0 mm	7.62 x 54R mm B32 API	8.4 g	30 m	930 +/- 20 m/s
Protection 500	Stanag 4569 Level 3	24.0 mm	7.62 x 51 mm AP (WC)	10.3 g	30 m	854 +/- 20 m/s
Protection 600	Stanag 4569 Level 2	8.0 mm	7.62 x 39 mm AK-47 API BZ	7.7 g	30 m	695 +/- 20 m/s
Protection 600	VPAM PM 2007 PM9	10.0 mm	7.62 x 51 mm P80 Nato AP	9.7 g	10 m	820 +/- 10 m/s
Protection 600	Stanag 4569 Level 3	20.0 mm	7.62 x 51 mm AP (WC)	8.4 g	30 m	930 +/- 20 m/s

